

horaires

d'ouverture



RAM

relais assistantes maternelles :

lundi, jeudi et vendredi : 9h à 12h  
permanences :  
jeudi : 14h à 18h (sur rdv)  
vendredi : de 14h à 17h30 (sur rdv)  
contact :  
Mme Émilie Martinez  
05.62.22.19.75

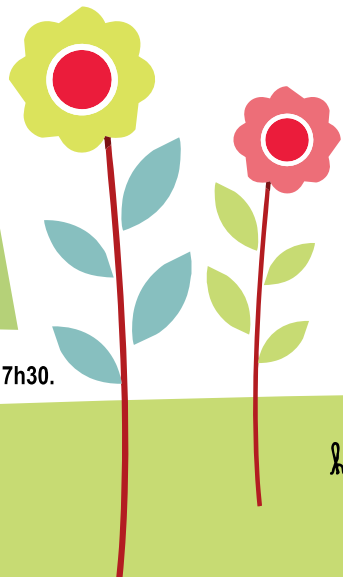
LAEP

lieu accueil enfants parents :

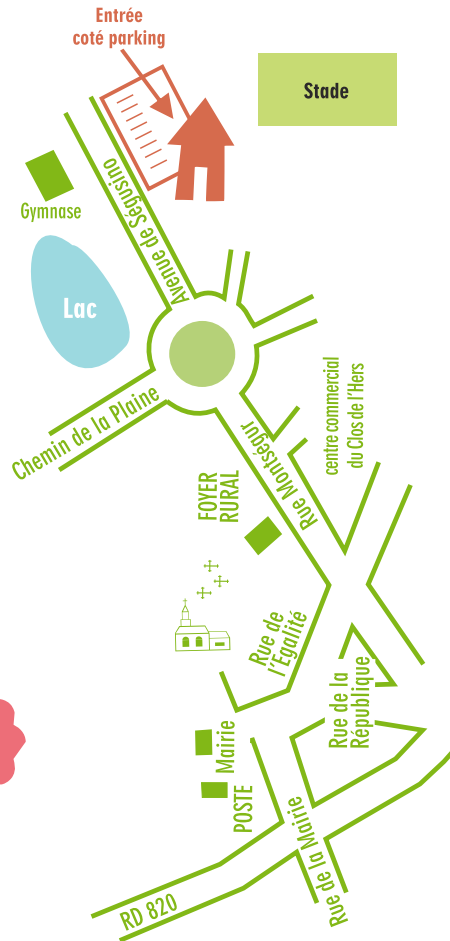
mardi : 9h à 12h-14h à 18h  
mercredi : 9h à 12h00  
permanence :  
lundi : 13h30 à 17h30  
contact :  
Mme Émilie Martinez  
05.62.22.19.75

halte garderie

Lundi, mardi, jeudi et vendredi de 8h30 à 17h30.  
tarifs : barème appliqué en fonction  
des ressources familiales.  
contact :  
Aurore Aronica  
05.62.22.88.80



maison  
de la  
petite  
enfance



halte garderie : 05.62.22.88.80  
halte.garderie@saint-jery.fr  
ram-laep : 05.62.22.19.75  
ram.laep@saint-jery.fr

maison

de la  
petite

enfance



14 avenue Séguisino  
31790 saint-jery



## relais assistantes maternelles

(RAM)

Espace de rencontres et d'échanges.



### Un lieu de vie pour les enfants :

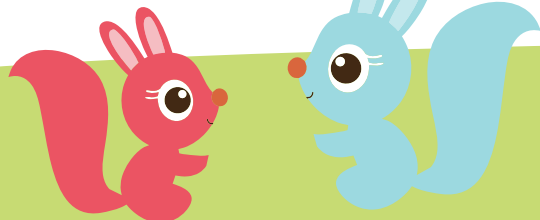
- Se préparer à la vie de groupe, intégration progressive des règles de la collectivité
- Jouer autour d'ateliers variés et ludiques

### Parents vous recherchez :

- Un mode de garde approprié à votre situation
- Des informations sur vos droits et devoirs en tant qu'employeur

### Assistentes maternelles vous souhaitez :

- Exercer la profession, et proposer des places disponibles.
- Vous renseigner sur vos droits et devoirs liés à votre statut.
- Sortir de l'isolement, rencontrer, débattre avec d'autres assistantes maternelles.
- Echanger lors de réunions à thème avec la participation d'intervenants.
- Participer à des animations, activités, passerelles avec d'autres structures.



## lieu accueil enfants parents

(LAEP)

Lieu de parole, de détente et de loisirs, pour les enfants de 0 à 6 ans accompagnés d'un adulte référent, parents, grands parents et futurs parents.

### vous trouverez :

- Un soutien à la parentalité
- Des échanges d'expériences avec d'autres parents
- Des jeux, activités, animations pour vos enfants
- Des informations, des documents, des intervenants

**Vous découvrirez avec votre enfant, dès ses premières années, un lieu de socialisation encadré par des professionnels de la petite enfance.**

modes de garde :

un guichet unique

**Le guichet unique Petite Enfance est mis à votre disposition pour :**

- Obtenir des renseignements généraux sur les différents modes de garde et d'accueil (Assistentes Maternelles, Halte Garderie, LAEP...).
- Faciliter vos démarches en vous orientant vers les structures correspondant le mieux à vos besoins.
- Retirer les dossiers de pré inscription pour la crèche Bébé Biz.

Contact : **Émilie MARTINEZ**  
(Uniquement sur rendez-vous)  
05 62 22 19 75

## halte garderie



Elle accueille les enfants de 3 mois à 6 ans dans un environnement chaleureux qui leur permet de s'éveiller à leur rythme. L'enfant va s'adapter en douceur à la vie en collectivité avec l'aide d'une équipe éducative.

### Ce lieu d'accueil favorise :

- La socialisation
- L'autonomie
- La séparation

### Animations :

Découverte d'un nouveau milieu avec des espaces spécifiques adaptés aux différents âges :

- Psychomotricité,
- Jeux éducatifs,
- Activités manuelles, peinture, lecture...

### Informations

Lors de l'inscription présentation du :

- Fonctionnement de la Halte-Garderie
- Projet d'animation pédagogique.

