

Mise à jour : 01/08/2019
 Marché (année de notification-durée) : 2019-2
 Nombre de places assises : 8 pl

Ligne : ST JORY-ECOLES ST JORY
 Transporteur : GRPT CARS GERS GARONNE - TRANS LOMAGNE
 Sous-traitant : TRANS LOMAGNE

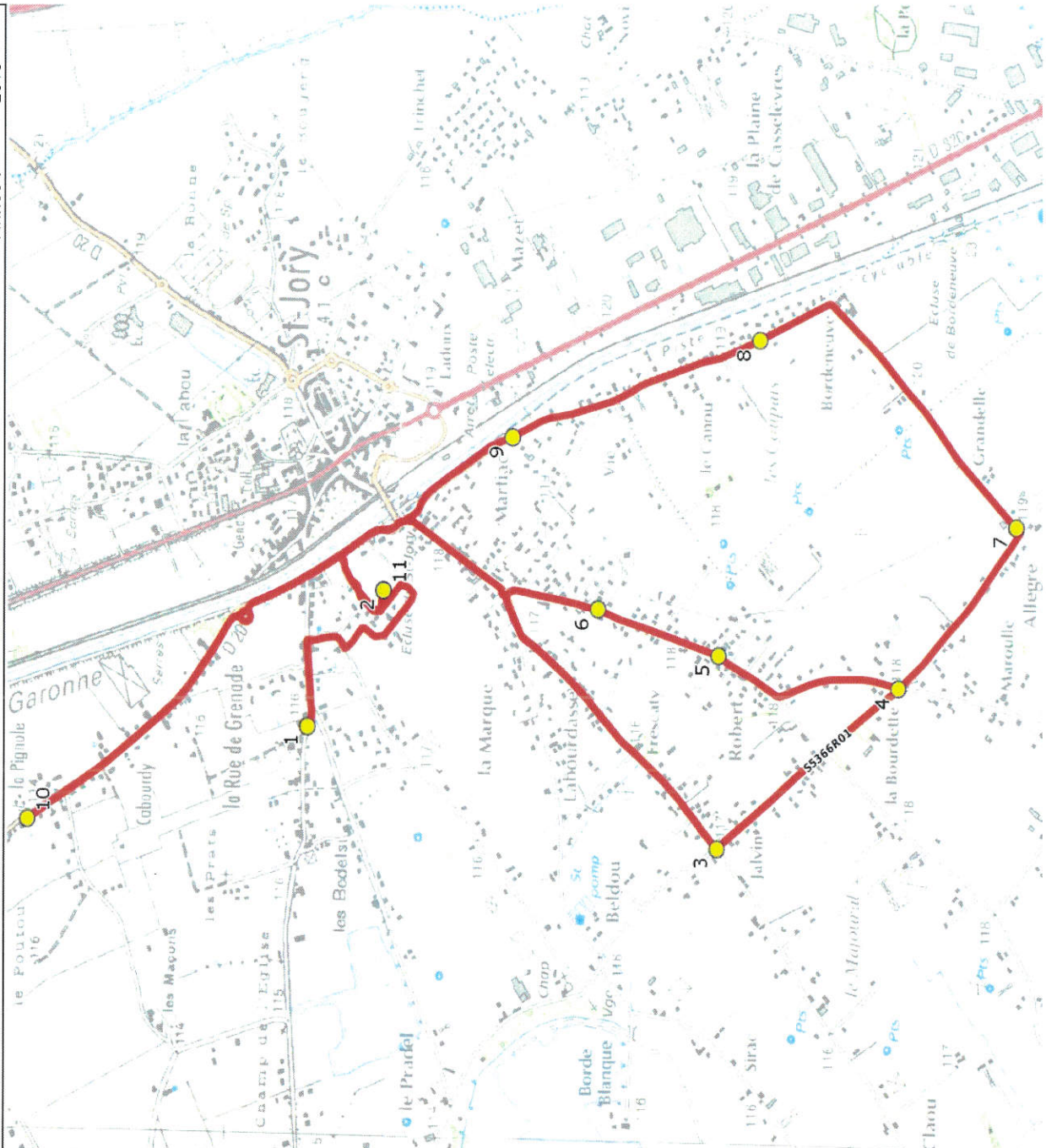
Ligne N° : S5366
 Km en charge : 13 Km
 Année : 2019

ITINERAIRE INDICATIF (RETOUR)

ITINERAIRE INDICATIF (RETOUR)	LM-JV--
SAINT-JORY	
1. Ecole Jean de la Fontaine	16:25
2. Ecole Canals des deux mers	16:40
3. Ch Bourdette/Ch Claou/AB	16:46
4. Ch Gagnac/Ch Bourdette/AB	16:49
5. Abrisbus Chemin de Gagnac	16:51
6. Ch Gagnac n°21	16:53
7. Ch Grandelle/1Bis	17:00
8. Ch Canou/AB	17:04
9. Ch Canou n°2	17:07
10. Le Poutou	17:13
11. Ecole Canals des deux mers	17:18 (1)

Renvo/Nota :

1 : Accompagnant



Mise à jour : 01/08/2019

Ligne : SAINT JORY-ECOLEES SAINT JORY

Ligne N° : S5189

Marché (année de notification-durée) : 2019-6

Transporteur : ALCIS TRANSPORTS

Km en charge : 11 Km

Nombre de places assises : 61 pl

Sous-traitant :

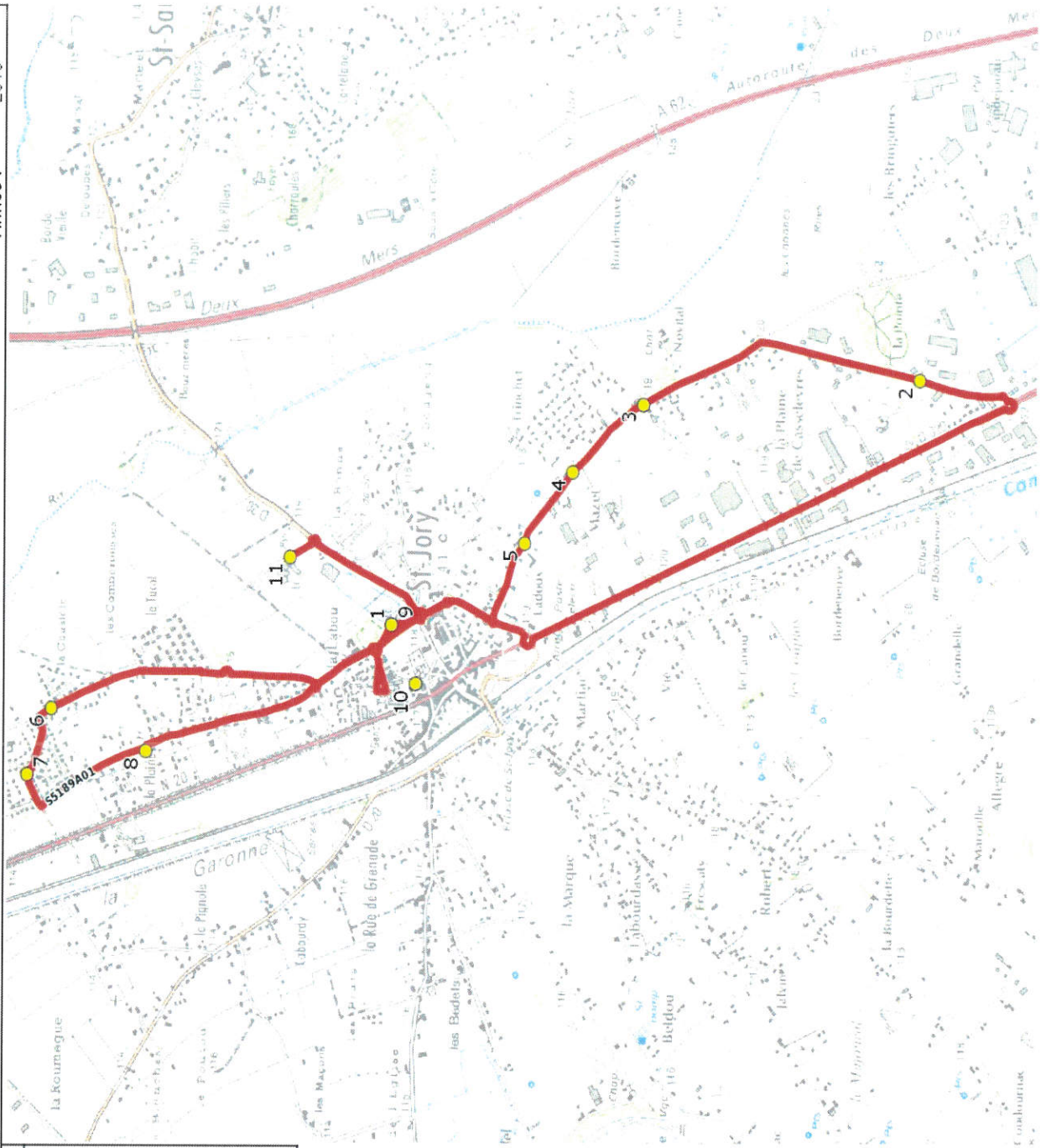
Année : 2010

ITINERAIRE INDICATIF (ALLER)

SAINT-JORY	LM-JV--
1. Ecole Maternelle du lac	07:50 (1)
2. Ch Novital/Parc Municipal Pointe	08:00
3. Ch Ladoux/Ch Trinchet	08:02
4. AR Tisséo Meunier	08:03
5. Ch Ladoux/Traversière	08:05
6. Atribus_Iris	08:08
7. Atribus_Pichounelles	08:12
8. Atribus_Chemin de la plaine	08:15
9. Ecole Maternelle du lac	08:18
10. Ecole Privée Sainte Geneviève	08:25 (2)
11. Ec-Elementaire Georges Brassens	08:30

Renvoi/Nota :

- 1 : Accompagnant
- 2 : Ecole Privée



Mise à jour : 01/08/2019

Ligne : SAINT JORY-ECOLEES SAINT JORY

Ligne N° : S5189

Marché (année de notification-durée) : 2019-6

Transporteur : ALCIS TRANSPORTS

Km en charge : 11 Km

Nombre de places assises : 59 pl

Sous-traitant :

Année : 2010

ITINERAIRE INDICATIF (RETOUR)	LM-JV--
SAINT-JORY	
1. Ec-Elementaire Georges Brassens	16:20
2. Ecole Privée Sainte Geneviève	16:25
3. Ecole Maternelle du lac	16:35 (1)
4. Atribus _Iris	16:40
5. Atribus _Pichounelles	16:42
6. Atribus _Chemin de la plaine	16:45
7. Ch Ladoux/Tlaversière	16:53
8. AR Tisséo Meunier	16:54
9. Ch Ladoux/Ch Trinchet	16:55
10. Ch Novital/Parc Municipal Pointe	16:57
11. Ecole Maternelle du lac	17:01 (1)

Renvoi/Nota :

1 : Accompagnant

