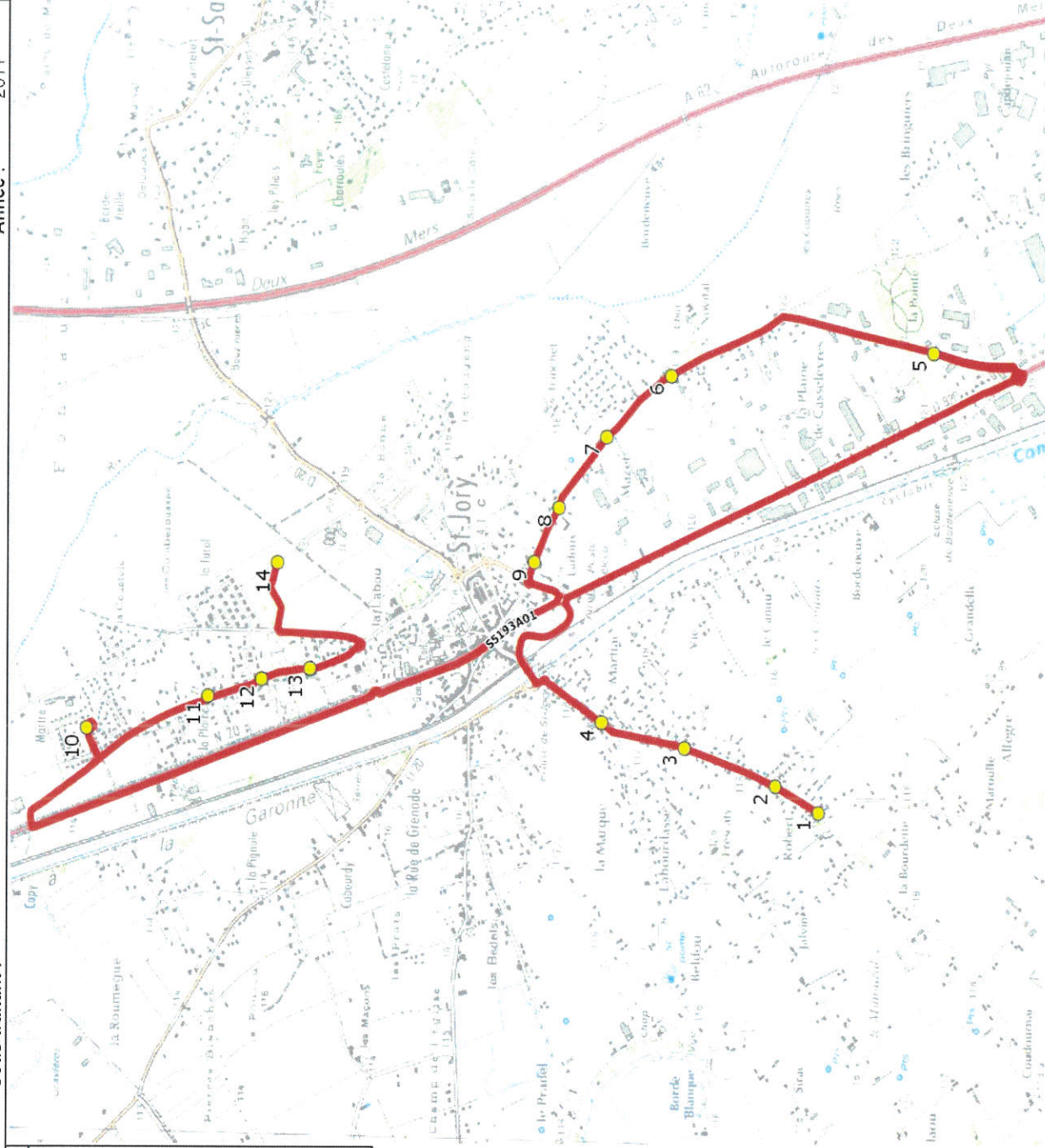


Mise à jour : 01/08/2019  
Marché (année de notification-durée) : 2019-6  
Nombre de places assises : 59 pl

Ligne : ST JORY-COLLEGE ST JORY  
Transporteur : ALCIS TRANSPORTS  
Sous-traitant :

Ligne N° : S5193  
Km en charge : 13 Km  
Année : 2011

ITINERAIRE INDICATIF (ALLER)	LMMJV--
SAINT-JORY	
1. Ch Robert/Ch Gagnac	07:50
2. ABCGn0503 Chemin de Gagnac	07:51
3. Ch Gagnac n°21	07:52
4. ABCG 1002 Fabas	07:53
5. Ch Novital/Parc Municipal Pointe	07:58
6. Ch Ladoux/Ch Trinchet	08:00
7. Abrisbus _Ladoux	08:02
8. Ch Ladoux/Traversière	08:03
9. Ch Ladoux/Imp Ladoux	08:04
10. Abrisbus _Pichounelles	08:10
11. ABCG 1007 Chemin de la Plaine	08:12
12. Ch Plaine n°37/Jardin St Jory	08:13
13. Ch Plaine n°23/Laques	08:14
14. Collège	08:20



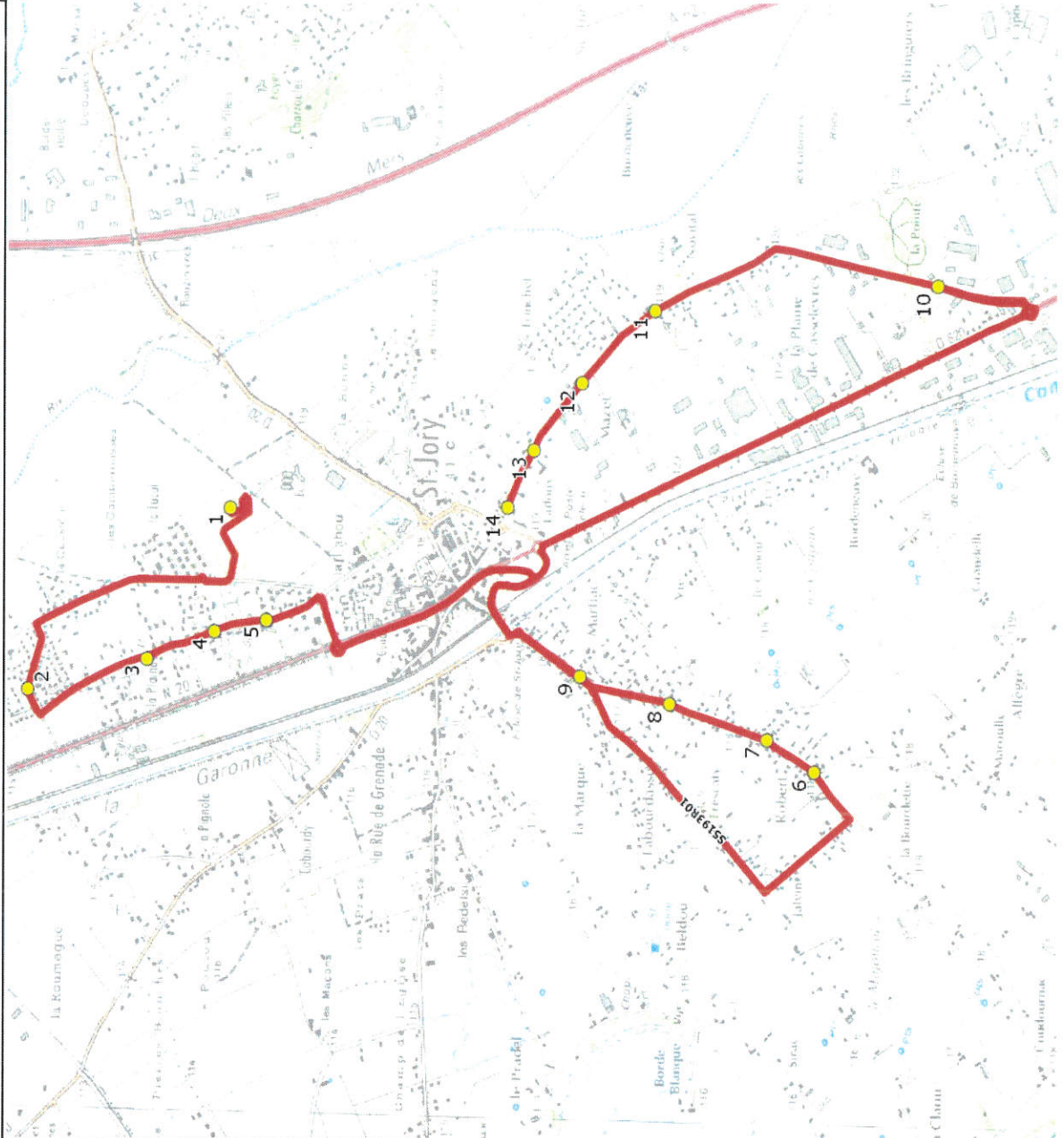
**DIRECTION DES TRANSPORTS**

Mise à jour : 01/08/2019  
 Marché (année de notification-durée) : 2019-6  
 Nombre de places assises : 59 pl

Ligne : ST JORY-COLLEGE ST JORY  
 Transporteur : ALCIS TRANSPORTS  
 Sous-traitant :

Ligne N° : S5193  
 Km en charge : 14 Km  
 Année : 2011

ITINERAIRE INDICATIF (RETOUR)	LM-JV--	Merc
SAINT-JORY		
1. Collège	17:10	13:40
2. ABCGn0470 Pichounelle	17:15	13:45
3. Atribus_Chemin de la plaine	17:17	13:47
4. Ch Plaine n°37/Jardin St Jory	17:18	13:48
5. Ch Plaine n°23/Laques	17:20	13:50
6. Ch Robert/Ch Gagnac	17:26	13:56
7. Atribus Chemin de Gagnac	17:27	13:57
8. Ch Gagnac n°21	17:28	13:58
9. ABCG 1002 Fabas	17:29	13:59
10. Ch Novital/Parc Municipal Pointe	17:34	14:04
11. Ch Ladoux/Ch Trinchet	17:36	14:06
12. ABCGn1151 Ladoux	17:38	14:08
13. Ch Ladoux/Traversière	17:39	14:09
14. Ch Ladoux/Imp Ladoux	17:40	14:10



# DIRECTION DES TRANSPORTS

Mise à jour : 01/08/2019

Ligne : SAINT JORY-COLLEGE SAINT JORY

Ligne N° : S5188

Marché (année de notification-durée) : 2019-6

Transporteur : ALCIS TRANSPORTS

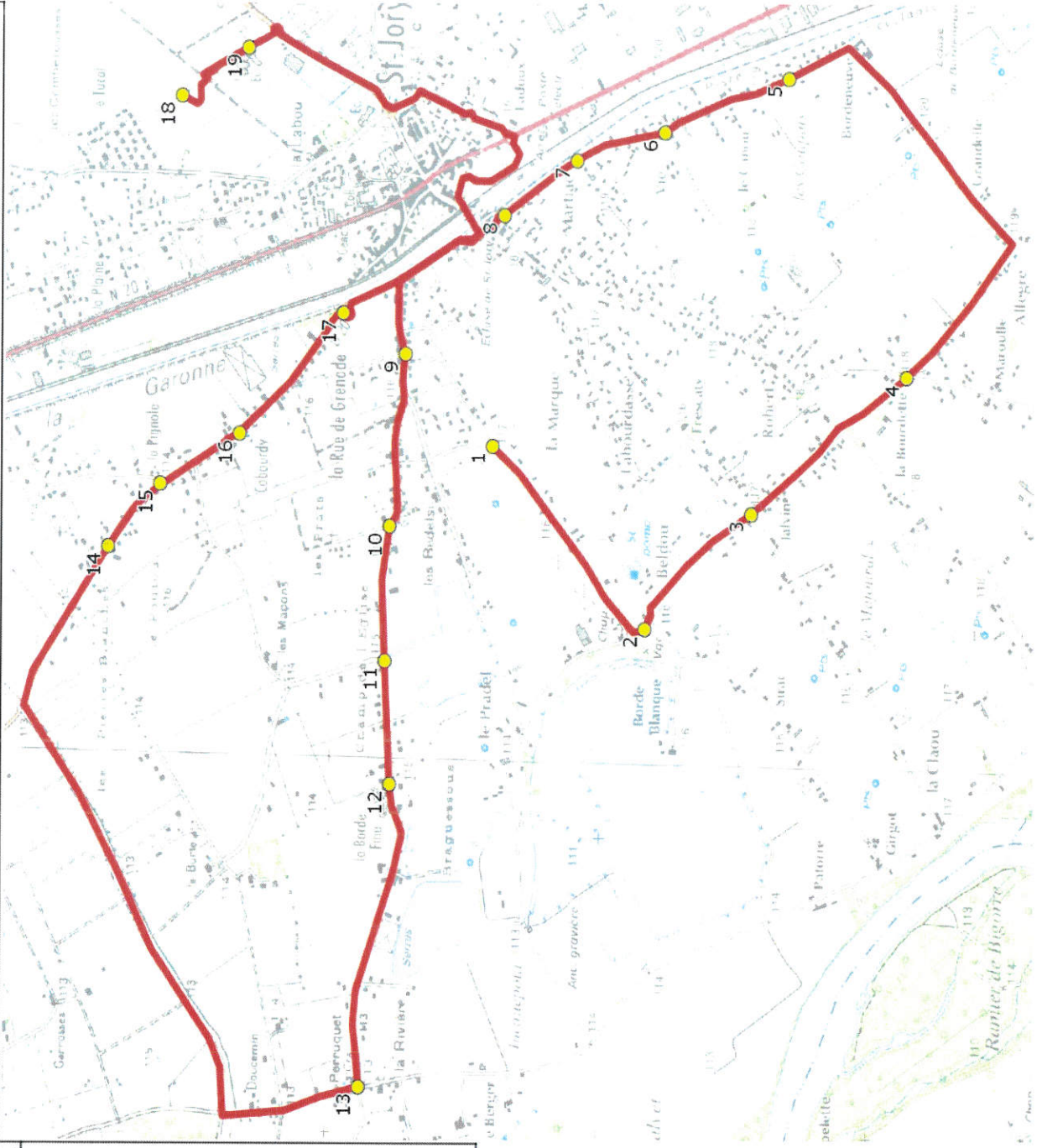
Km en charge : 15 Km

Nombre de places assises : 63 pl

Sous-traitant :

Année : 2010

ITINERAIRE INDICATIF (ALLER)	LMMJV--
SAINT-JORY	
1. Ch Truquette/Ch Marque	07:46
2. Ch Beldou/Ch Sirac/AB	07:48
3. Ch Bourdette/Ch Claou/AB	07:50
4. Ch Gagnac/Ch Bourdette/AB	07:52
5. Ch Canou/AB	07:55
6. Ch Canou/Ch Coupats	07:56
7. Ch Canou n°2	07:57
8. Ch Grandelle/Local Poubelles	07:58
9. Atribus _Rue de Grenade	08:00
10. Ch Perruquet/Imp Perruquet	08:01
11. Ch Perruquet/Ch Maçons/croix	08:02
12. Ch Perruquet n°30/Grande Borde	08:03
13. Ch Rivière/Ch Perruquet	08:05
14. Rte St Caprais n°71	08:10
15. Poteaux Le Poutou	08:12
16. Rte St Caprais n°39	08:14
17. Les Berges du Canal/PCG	08:15
18. Collège	08:20
19. Ec-Elementaire Georges Brassens	08:25



# DIRECTION DES TRANSPORTS

Mise à jour : 01/08/2019

Ligne : SAINT JORY-COLLEGE SAINT JORY

Ligne N° : S5188

Marché (année de notification-durée) : 2019-6

Km en charge : 15 Km

Année : 2010

Transporteur : ALCIS TRANSPORTS

Nombre de places assises : 63 pl

Sous-traitant :

ITINERAIRE INDICATIF (RETOUR)	LM-JV--	Merc
SAINT-JORY		
1. Collège	17:11	13:40
2. Ch Truquette/Ch Marque	17:18	13:47
3. Ch Beldou/Ch Sirac/AB	17:20	13:49
4. Ch Bourdette/Ch Claou/AB	17:22	13:51
5. Ch Gagnac/Ch Bourdette/AB	17:24	13:53
6. Ch Canou/AB	17:27	13:56
7. Ch Canou/Ch Coupats	17:28	13:57
8. Ch Canou n°2	17:29	13:58
9. Ch Grandelle/Local Poubelles	17:30	13:59
10. Atribus _Rue de Grenade	17:32	14:01
11. Ch Perruquet/Imp Perruquet	17:33	14:02
12. Ch Perruquet/Ch Maçons/croix	17:34	14:03
13. Ch Perruquet n°30/Grande Borde	17:35	14:04
14. Ch Rivière/Ch Perruquet	17:37	14:06
15. Rte St Caprais n°71	17:42	14:11
16. Poteaux Le Poutou	17:44	14:13
17. Rte St Caprais n°39	17:45	14:15
18. Les Berges du Canal	17:46	14:16

